

脱炭素実現
の重要な
キーワードは
実は**会計**

会計の見直しが脱炭素に繋がる?! 製造業の、経営者・推進者向け

物価高騰との戦い。コストカットでCO₂もゼロにする。

2025年4月開講 **脱炭素経営塾**

図解入門
ビジネス

Shuwasystem Business Guide Book How-nual

最新

脱炭素経営の 基本と仕組みが よ〜くわかる**本**

CO₂の削減と経済の持続を両立する!

2050年CO₂排出ゼロを 達成するための実践手法

- 様々な分野で加速する脱炭素の実態
- 自社のエネルギー使用量を把握する
- 2050年までの「脱炭素ロードマップ」
- グリーン電力、再エネ自家発電の導入
- 補助金・税制・クレジットなどの知識
- 脱炭素の成果開示、外部監査の種類

吉川 武文 著

秀和システム



講師 **吉川 武文氏**

技術者→公認会計士→北欧外資系工場長と異色のキャリア

東京工大卒の生産技術者、特許等100件。気象予報士・エネルギー管理士・電気主任技術者など。日本30年の生産性低迷の原因が会計にあったことを知り、会計の道を志す。財務監査や排出権審査を経た後、北欧外資の工場長となり生産性を世界一にした。実務を踏まえて管理会計を刷新し、会計士協会でも教授。会計～実務を見渡せる国内唯一の会計士。

この講座で学べること

- 公式テキスト「脱炭素経営の基本と仕組みがよ〜くわかる本」を自社の課題発見に繋げる
- 物価やCO₂と戦うための「戦えるP/L」
- 正しい生産性管理とイノベーション
- 正しい設備投資とロードマップ
- 自社に持ち帰って実践する行動計画

説明会だけでも**気**づきや**学**びが得られる!

講師による **オンライン説明会開催**

無料

2025年

1月22日(水) 14:00-15:00

3月7日(金) 14:00-15:00



説明会の
申込みは
←こちら

共催



OSUMI

株式会社オオスミ

MITSUBA

株式会社ミツバ環境ソリューション

脱炭素経営塾 カリキュラム(予定)

少人数制
定員8名

第1講 事業リスクを認識する	★ワーク1 自社のリスク要因の拾い出し 物価動向や使用可能な再エネ量を予想してみる 宿題:化石燃料の可採年数の計算をやってみる 全資源量1倍~2倍、成長率0~3% 宿題:会社の損益を管理会計で表現(模式的P/LでOK)
第2講 経営計画を立てる	★ワーク2 2050脱炭素達成のため計画(まずは気合でOK!) 宿題:模式P/Lを使って、2050年のP/Lを予測する ①脱炭素あり:使用量 1/3、価格3倍 ②脱炭素なし:使用量 1/1、価格3倍、クレジット30% ③脱炭素ありorなし+原材料費2倍
第3講 物価高騰やCO2と戦う	★ワーク3 現状のSDGs、ESG、省エネ活動の内容共有 現状の諸施策で行き着ける効果を予測してみる 会社に必要な生産性の指標を定義してみる 宿題:模式P/Lで、現状の生産性を計算 宿題:脱炭素の基本式で、2030年と2050年を計画
第4講 戦える会社を作る	★ワーク4 人の生産性を評価してみる IRR法で、正しい設備投資計画を立ててみる 宿題:ロードマップを達成するための障害と要素 4象限分析と、ディシジョンポイントの設定
第5講 直近の行動計画と 開示によるアピール	★ワーク5 2030年の着地点を達成する行動計画を立てる (2025~2030年まで半期毎) 行動計画の共有と決意表明、今後のフォロー 社内に持って帰って伝えたいことは?

内容は変更になる場合もあります

料金

1名 **20**万円(税別)

開催日時

2025年
4月11日(金)
5月23日(金)
6月27日(金)
7月25日(金)
8月22日(金)
13:00~17:00

会場

オオスミ東京支店
セミナールーム

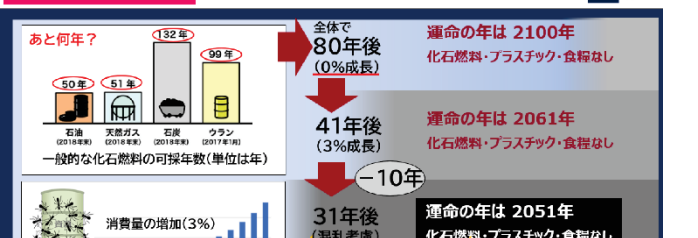
東京都千代田区神田猿樂町2-1-14
JR御茶ノ水駅から徒歩約8分
東京メトロ神保町駅から徒歩約6分

申込み

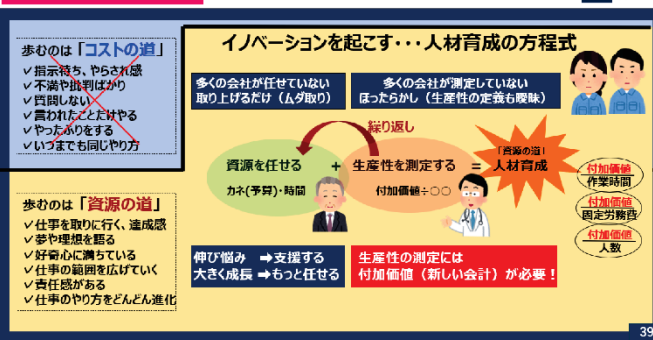
<https://www.o-smi.co.jp/seminar>



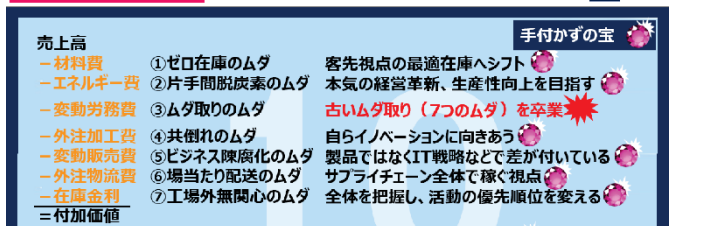
⑧脱炭素をやる/やらない ポイント2: 必ず枯渇し物価暴騰する 既に時間の問題



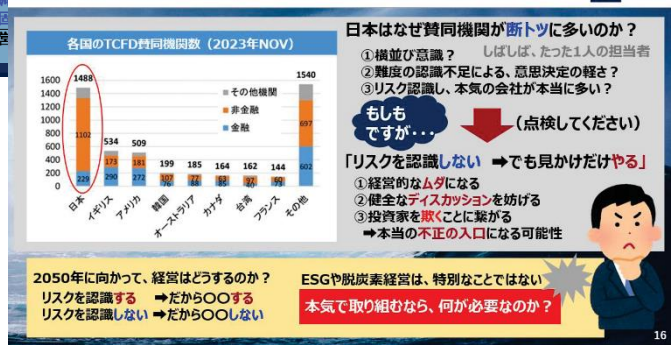
④会計で変える生産性管理 ポイント5: 人材育成は、「任せる+測る+支援する」



②会計で変えるコストダウン ポイント2: 50年前の課題設定を、そろそろ卒業



サステナビリティの危機...リスク評価は、経営としての「当然の所作」です!



お問い合わせは、株式会社オオスミ 脱炭素経営塾 事務局(担当:平野)まで

株式会社オオスミ <https://www.o-smi.co.jp>

本社 営業グループ TEL 045-924-1060

東京支店 営業グループ TEL 03-3219-5021

